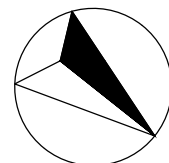
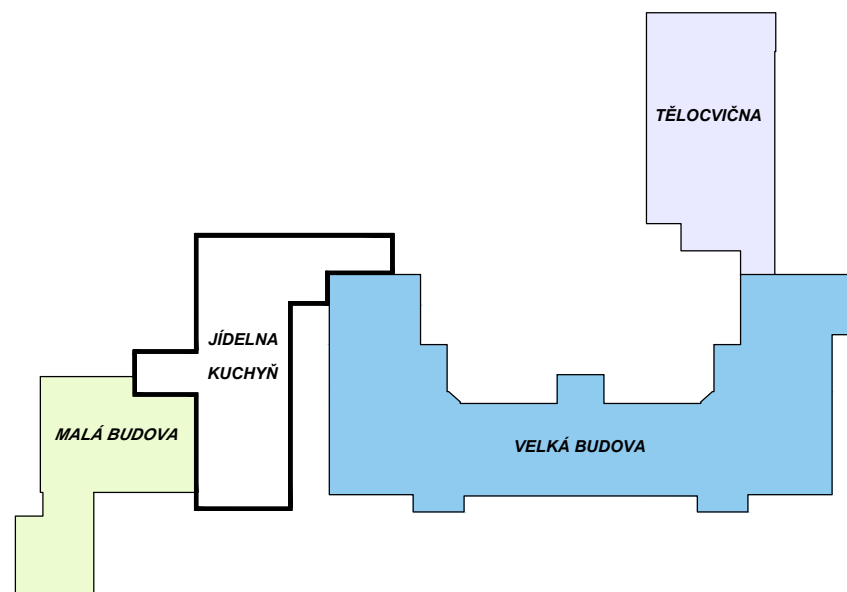
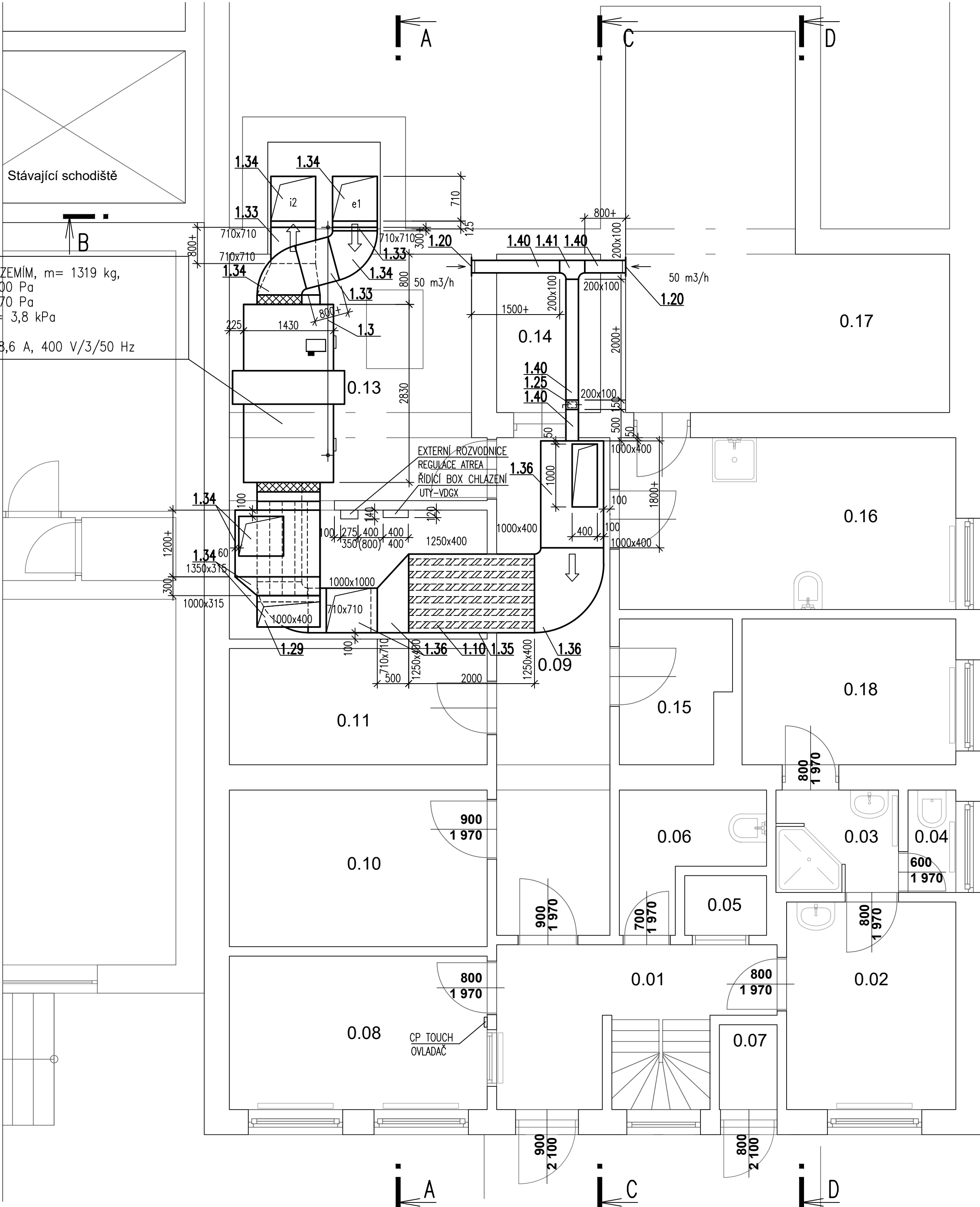


1.1 AHU 1, KUCHYNĚ SE ZAŽEMIM, m= 1319 kg,
Qvp= 11 686 m3/h, dPex=300 Pa
Qvo= 11 786 m3/h, dPex=470 Pa
Qt= 37,0 kW, 80/60°C, dPw= 3,8 kPa
Qch= 32,0 kW, R410A
Pi= 5,4+ 5,4= 10,8 kW, I= 8,6 A, 400 V/3/50 Hz

Stávající schodiště



TABULKA MÍSTNOSTÍ - 1. PP		
OZN.	NÁZEV MÍSTNOSTI	PLOCHA
0.01	KOMUNIKAČNÍ PROSTOR SE SCHODIŠTĚM	9,88
0.02	DENNÍ MÍSTNOST	8,88
0.03	UMÝVÁRNA	3,18
0.04	WC	1,24
0.05	JÍDELNÍ VÝTAH	1,24
0.06	ÚKLIDOVÁ KOMORA	3,81
0.07	ODPADKY	1,24
0.08	KANCELÁŘ VEDOUCÍHO KUCHYNĚ	10,00
0.09	CHODBA	14,24
0.10	CHLADÍRNA MASA	10,21
0.11	SKLAD POTRAVIN	7,59
0.13	TECHNICKÁ MÍSTNOST	27,18
0.14	SKLAD	4,16
0.15	SKLAD POTRAVIN	3,83
0.16	HRUBÁ PŘÍPRAVNA	14,61
0.17	SKLAD BRAMBOR	22,54
0.18	ŠATNA ZAMĚSTNANCŮ	7,89
0.19	SCHODIŠŤOVÝ PROSTOR	17,40
0.20	GARÁŽ	18,04
		187,14 m²

HLAVNÍ ARCHITEKT		VYPRACOVAL		PRINEX
Ing. Antonín Balšínek, (ČKA 03049)		Ing. Jaromír Večerka		
Stupeň PD	PROJEKTOVÁ DOKUMENTACE PRO PROVÁDĚNÍ STAVBY			
Název stavby	ZŠ ODŘY KOMENSKÉHO-VZT ZAŘÍZENÍ ŠKOLNÍ KUCHYNĚ			PRINEX GROUP s. r. o. Masarykovo nám. 11/46, 742 35 ODŘY IČ: 26818841, tel.: 420 556 730 712 e-mail: prinex@prinex.cz, www.prinex.cz
Místo	Komenského 609/6, 742 35 Odry			
Katastrální území	Odry	Číslo parcely	841, 847	
Stavebník	Město Odry Masarykovo náměstí 16/25, 742 35 Odry			Datum 22.09.20 Zak.č. 1519
Název výkresu	Půdorys 1.PP	Profese	D.1.4.A Vzduchotechnika	Měřítko 1:50 Číslo výkresu D.1.4.A.c. 1